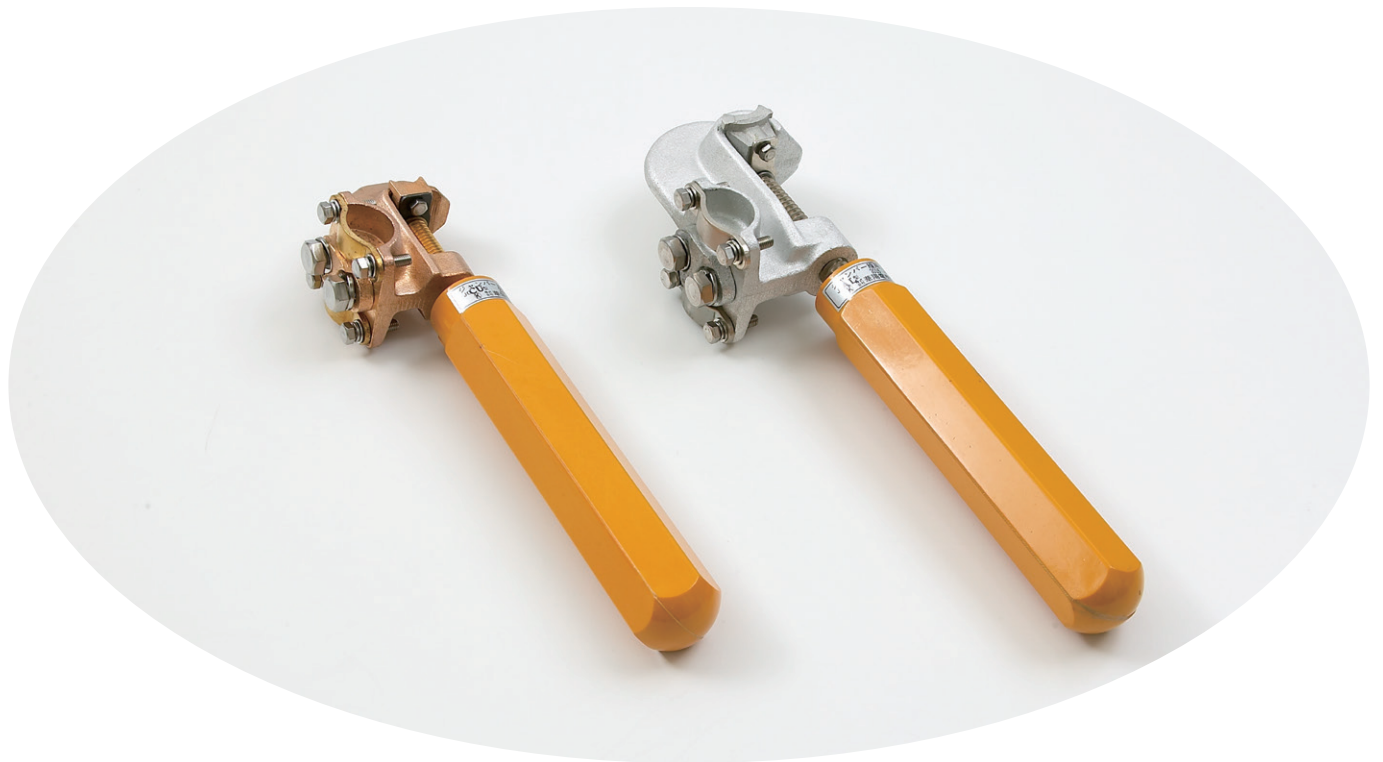


# ジャンパー線用コネクター



## 【Bizカタログサイト登録品】

高圧架空配電線路において、機器の取替工事などの際、負荷電流を一時バイパスするジャンパー線を本線に接続するために使用するものです。

### ●適合電線

型名	操作柄	適合電線 <許容電流>	
		本線	ジャンパー線
JC-CU	FRP	Cu $\phi$ 5mm~Cu150mm <sup>2</sup>	Cu 60mm <sup>2</sup> (被覆外径 $\phi$ 20~ $\phi$ 26mm) <200A>
JC-AL		ACSR32mm <sup>2</sup> ~HAL240mm <sup>2</sup>	